



**SIGNON**  
MEMBER OF TÜV SÜD GROUP



# Systemingenieur (w/m/d)

## Innovationsprojekte Bahnsysteme

**Vollzeit**

**Berlin, Dresden, Hamburg, München**

**ab sofort**

**unbefristet**

Die SIGNON Deutschland GmbH verfügt über langjährige internationale Erfahrung in der Planung und Beratung für die technische Streckenausrüstung sowie in den Bereichen Safety, Systems und Software Engineering. Über 200 Spezialisten sind an mehreren Standorten in Deutschland in interdisziplinären Teams tätig.

Als Dienstleister für die Entwicklung von innovativen Eisenbahnsystemen gestalten wir zusammen mit unseren Kunden die Zukunft des Personenverkehrs. Angefangen beim Entwurf digitaler Stellwerke, bis hin zur Konzeption einer vollautomatischen Steuerung von Zügen sind wir an verschiedenen spannenden Projekten beteiligt. Dabei arbeiten unsere Systemingenieure eng mit Softwareingenieuren zusammen. So sind unsere System- und Digitalisierungslösungen perfekt auf die Praxis abgestimmt.

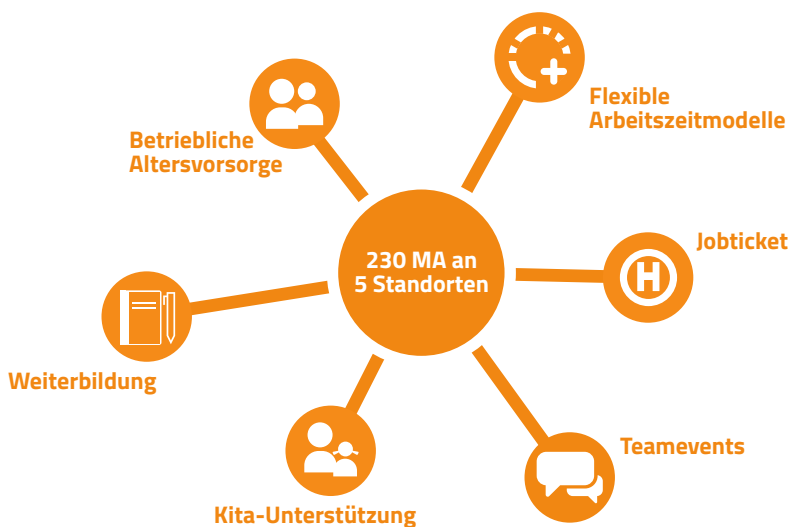
### Du willst ...

- in internationalen Innovations- und Entwicklungsprojekten mitarbeiten und Eisenbahn neu denken?
- Systeme entwerfen und beschreiben?
- Systeme testen?
- mit agilen Methoden arbeiten?
- in einem jungen, offenen und netten Team arbeiten?

### Und du hast ...

- ein abgeschlossenes Studium der Verkehrsingenieurwissenschaften, Informatik, Elektrotechnik oder vergleichbar,
- gute Kenntnisse der Eisenbahntechnik, idealerweise Leit- und Sicherungstechnik,
- keine Angst vor direktem Kundenkontakt,
- gute Kommunikationsfähigkeiten in deutscher und englischer Sprache.

### Überzeug dich von SIGNON:



Bei SIGNON arbeite ich an interessanten und vielfältigen Aufgaben. Und bei Fragen findet sich immer ein Kollege, der einem mit Rat und Tat zur Seite steht.

### Hört sich gut an?

Dann melde dich mit deinen Bewerbungsunterlagen per E-Mail unter [bewerbung@signon-group.com](mailto:bewerbung@signon-group.com).

Anzeigennr.: SY IB 03